

SCHULE AUS – UND JETZT?

Herzlich willkommen!



Bundesagentur für Arbeit
Agentur für Arbeit Augsburg



tip
jugendinformation
augsburg



**Technische
Hochschule
Augsburg**



**Universität
Augsburg
University**

PROGRAMM

1. **Vorstellungsrunde**
2. **Erfahrungsbericht Gap Year**
3. **Themenbereiche:**
 - ▶ NC
 - ▶ Bewerbungsfristen
 - ▶ Was muss ich mitbringen? - Vorkenntnisse, Vorkurse, Vorbereitung allgemein
 - ▶ Aufbau und Ablauf

Information und Beratung zu den Themen

Wir unterstützen Sie gerne!

**Berufsberatung für
Abiturienten/-innen**

Vom Kindheitstraum zur Realität...



- Studium an Hochschulen und Universitäten
- Bachelor und Master, Staatsexamen
- Duale Studiengänge
- Betriebliche und schulische Ausbildungen
- Überbrückung
- Bewerbung und Bewerbungsunterlagencheck
- Ausbildungsvermittlung

Team Berufs- und Studienberatung



Frau Ostertag



Karin
Harzenetter-
Heiden



Maike Felder



Natascha
Schleff



Beate Muder



Philipp Huber

Telefonisch über das Service Center
unter **0800 4 5555 00** (kostenlose Hotline)
Augsburg.152-Berufsberatung-vor-dem-Erwerbsleben@arbeitsagentur.de

TECHNISCHE HOCHSCHULE AUGSBURG

Kurzvorstellung „Schule aus – und jetzt?“ am 13.05.25 um 18 Uhr

ZENTRALE STUDIENBERATUNG

Bei Fragen, Unklarheiten und Orientierungsbedarf
rund um das Thema Studium und Studieren an der Technischen Hochschule Augsburg



Kostenlose Beratung für Studieninteressierte und Studierende,
u.a.:

- ↗ Studienorientierung
- ↗ Informationen zu Studiengängen
- ↗ Bewerbung und Zulassung
- ↗ Duale Studienmöglichkeiten
- ↗ Studienorganisation und Anforderungen eines Studiums
- ↗ Stipendien und Studienfinanzierung
- ↗ ...

ZENTRALE STUDIENBERATUNG

Kontakt

Dr. Ulrike Fink-Heuberger

E-Mail: ulrike.fink-heuberger@tha.de

Telefon: +49 821 5586-3273

Daniela Both

E-Mail: daniela.both@tha.de

Telefon: +49 821 5586-3278

Fabian Thoma

E-Mail: fabian.thoma@tha.de

Telefon: +49 821 5586-3676

studienberatung@tha.de

Offene telefonische Sprechstunde

Montag bis Donnerstag

Von 9 Uhr bis 12 Uhr

Offene persönliche Sprechstunde

Montag und Donnerstag

Von 10 Uhr bis 12 Uhr

Termine nach Vereinbarung

Beratung **persönlich, per Email und Telefon**

Auf Wunsch auch **per Zoom**

www.tha.de/zsb

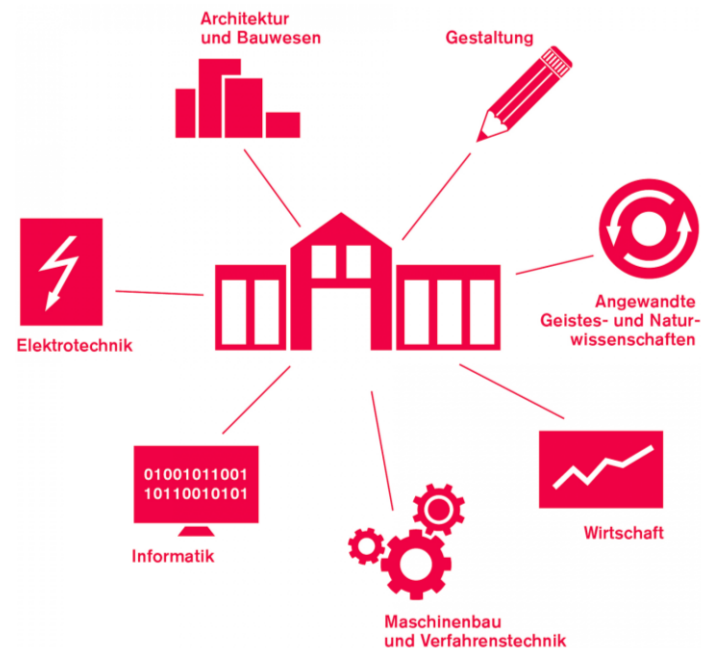
Technische Hochschule Augsburg, An der Hochschule 1, 86161 Augsburg, www.tha.de



TECHNISCHE HOCHSCHULE AUGSBURG

Kurzvorstellung

- ↗ Campus am Brunnenlech
- ↗ Campus am Roten Tor
- ↗ 7 Fakultäten
- ↗ 24 Bachelorstudiengänge
 - ↗ www.tha.de/Bachelorstudiengaenge
- ↗ Orientierungsjahr „Startfester“
 - ↗ www.tha.de/Startfenster
- ↗ ca. 7.500 Studierende (WS 24/25) aus über 80 Nationen
- ↗ ca. 61% MINT, 21% Wirtschaft, 12% Gestaltung, 6% Soziales



TECHNISCHE HOCHSCHULE AUGSBURG

... anwendungs- und praxisorientiert studieren!



ANGEBOTE ZUR STUDIENINFORMATION

- Schnupperstudium, Donnerstag, 5. Juni, 08.20 bis 13 Uhr
 - [Anmeldung und weitere Infos](#)
- Weitere Informationsveranstaltungen
 - [alle Termine](#)
- Informationsmessen
 - [alle Termine](#)





Universität Augsburg
Zentrale
Studienberatung

Zentrale Studienberatung Universität Augsburg

Anke Karlinger

Straßenbahnhaltestelle

ZSB



Zentrale Studienberatung UniA (ZSB)

Wann kann
ich mich
bewerben?

Ist ein **Studium**
an der Uni das
Richtige für mich?

Was ist der
Numerus
Clausus?

Beratung vor und während
des Studiums (kostenlos)



Welcher
Studiengang
passt zu mir?

Wie bekomme
ich einen
Studienplatz?

Ansprechpartner rund
um das Thema Studium

<https://www.uni-augsburg.de/de/organisation/einrichtungen/studienberatung/>

Zentrale Studienberatung Beratung

- **Persönliche Beratung vor Ort (nach Terminvereinbarung per E-Mail)**
- **Ausgeweitete Telefonsprechstunde:**

0821 / 598-5999

Montag – Freitag: 9 – 12 Uhr
Montag – Donnerstag: 13 – 15 Uhr

- **Beratung per E-Mail**

info@zsb.uni-augsburg.de



Studienorientierung

StudienInfoTag im April



Messen

Vocatium Augsburg, 20./21. Mai 2025
Stuzubi München, 18. Oktober 2025

Online-Angebote per Zoom für Studieninteressierte

Studieren an der Universität Augsburg

- Mittwoch, 16.07.25, 15 Uhr

Lehramt studieren an der Universität Augsburg (Grundschule und Mittelschule)

- Mittwoch, 02.07.25, 15 Uhr

Lehramt studieren an der Universität Augsburg (Realschule und Gymnasium)

- Mittwoch, 09.07.25, 15 Uhr

Workshop „Passt ein Studium zu mir?“

- Montag, 07.07.25, 16.30 Uhr

<https://www.uni-augsburg.de/de/studium/orientierung/>

Uni Augsburg

8 Fakultäten – 43 grundständige Studiengänge
ca. 19.000 Studierende

Wirtschaftswissen-
schaftliche Fakultät

Katholisch-
Theologische Fakultät

Juristische Fakultät

Philosophisch-
Sozialwissen-
schaftliche Fakultät

Philologisch-
Historische Fakultät

Mathematisch-
Naturwissenschaftlich-
Technische Fakultät

Fakultät für
Angewandte
Informatik

Medizinische Fakultät

Hochschulzugangsberechtigung (Universität)

- **allgemeine Hochschulreife**
(z.B. Gymnasium, FOS/BOS 13 mit 2. Fremdsprache)
 - ✓ Bewerbung für jeden Studiengang an Universitäten möglich
- **fachgebundene Hochschulreife**
(z.B. FOS/BOS 13 ohne 2. Fremdsprache)
 - ✓ eingeschränkte Studiengangwahl an Unis
- Fachhochschulreife (FOS/BOS 12: “Fachabitur”)
 - ! kein Studium an bayerischen Unis möglich
 - ➔ Hochschulen für angewandte Wissenschaften (HAW, früher FH)



tip

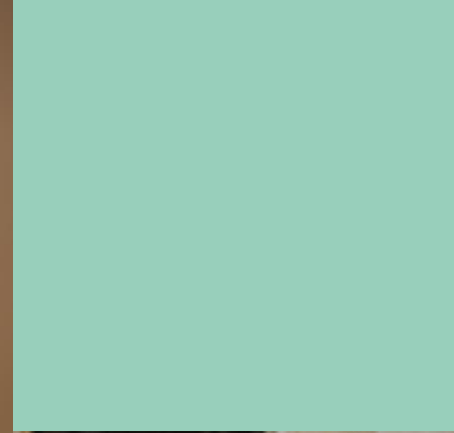
jugendinformation
augsburg

wichtig.

jung.



Vorstellung „tip“



Über das „tip“



Einrichtung des Stadtjugendring Augsburg



Büro in der Stadtbücherei 2. Stock



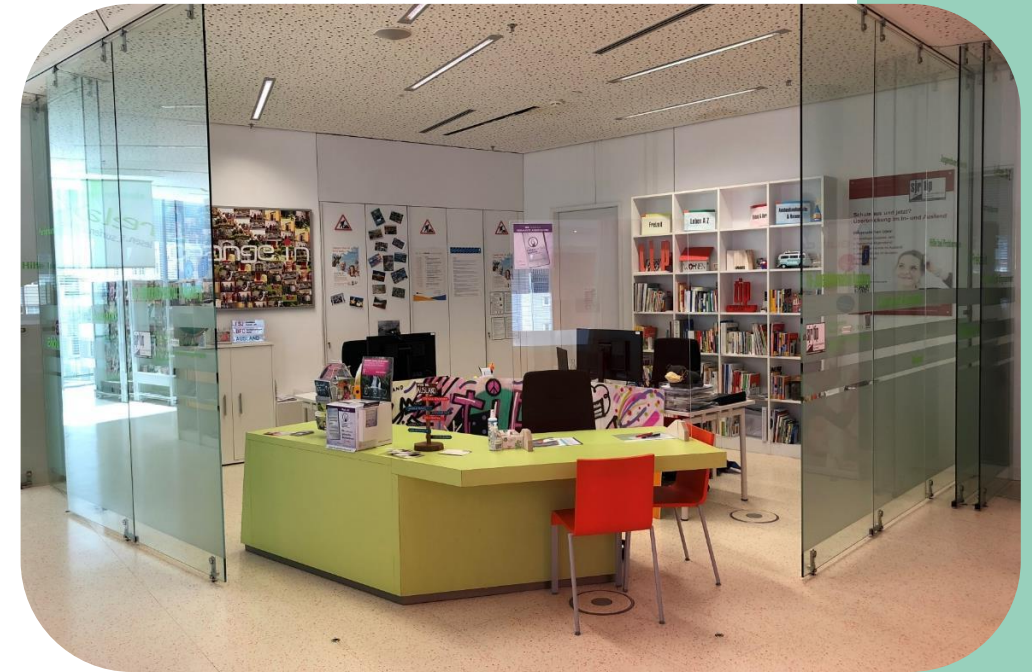
geöffnet: Di-Do 13-17 Uhr



Dienstag 15 - 17 Uhr: FSJ/BFD Sprechstunde



Donnerstag 15 - 17 Uhr: Auslandssprechstunde



wichtig. jung.



tip
jugendinformation
augsburg

Themen des „tip“



Leben A-Z

z.B. Beratungsstellen für Jugendliche, know your rights – Rechtsberatung jeden 2. Mittwoch im „tip“



Bildung & Beruf

z.B. Tipps zur Ferienjob- Nebenjob- oder Praktikumssuche



Freizeit

z.B. Veranstaltungsräume in Augsburg, Jugendorganisationen, Ferienangebote



Auslandsaufenthalte

z.B. Jugendbegegnungen, Studium & Ausbildung, Gap Year Möglichkeiten

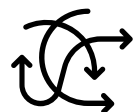


tip

jugendinformation
augsburg

wichtig. jung.

Gap Year Möglichkeiten in Deutschland



FSJ (Freiwilliges Soziales Jahr)

FSJ im Sport/Kultur/Ökologie/Denkmalpflege

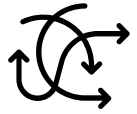
BFD Bundesfreiwilligendienst

(Jobben und Praktika)



wichtig. jung.

Gap Year Möglichkeiten im Ausland



Au pair

(geförderte) Freiwilligendienste im Ausland

Work and Travel

(Reisen, Sprachkurse, Workcamps, Jugendbegegnungen)



wichtig. jung.



tip

jugendinformation
augsburg

Kontakt

Annette Kappes & Jana Wickert

@ tip@sjr-a.de

☎ und whatsapp 0821 – 455 22 56

💻 www.jugendinformation-augsburg.de



tip_jugendinformation_augsburg



tipJugendinformationAugsburg



wichtig.



jung.





stadt
jugend
ring
augsburg

wichtig

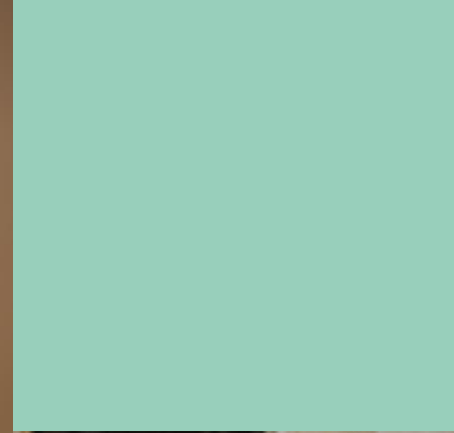
jung.

Erfahrungsbericht



Marie

Weltwärts-
Freiwilligendienst



Numerus clausus (NC)

- ▶ Was ist der NC und wie entsteht er?



Bundesagentur für Arbeit
Agentur für Arbeit Augsburg

- ▶ NC-Tabellen – Uni, Hochschule



**Technische
Hochschule
Augsburg**



**Universität
Augsburg
University**

Numerus Clausus

Definition:

1)
die „für einen Studienplatz notwendige Abiturdurchschnittsnote“

Geschuldet dem Umstand, dass es für einen bestimmten Studiengang nur eine vorab festgelegte, *begrenzte Anzahl* von Studienplätzen, also eine (lokale/örtliche oder bundesweite) Zulassungsbeschränkung gibt.

2)
Der NC ist also die Folge eines dauerhaften, auch für die Zukunft erwarteten Nachfrageüberhangs.

NC

Studiengänge

Zulassungsbeschränkt

Zulassungsfrei

Bundesweit

Bewerbung über
Hochschulstart.de

Örtlich

Bewerbung an der
Hochschule
u. z.T. Registrierung bei
Hochschulstart.de (**DoSV**)

Bewerbung
an der
Hochschule



ZULASSUNG

Numerus Clausus – NC-Tabelle TH Augsburg

Grenznoten in zulassungsbeschränkten Bachelor-Studiengängen an der Technischen Hochschule Augsburg zum Wintersemester 2024/25

Stand nach dem Hauptverfahren

Auswahlliste	Qualifikation		Hochschuleigene Auswahl	Hochschuleigene Auswahl	Zweitstudium	Ausländer	Beruflich Qualifizierte	
Studiengang	Abi*	FOS/BOS*	Abi*	FOS/BOS*			berufl. Fortbildung	Ausbildung+Tätigkeit
Bauingenieurwesen	alle zugelassen	alle zugelassen	alle zugelassen	alle zugelassen	alle zugelassen	alle zugelassen	alle zugelassen	alle zugelassen
Betriebswirtschaft	2,4 und Los	2,6 und Los	3,2 und Los	3,3 und Los	3,0 und Los	3,8 und Los	3,3 und Los	1,9 und Los
Informatik	alle zugelassen	alle zugelassen	alle zugelassen	alle zugelassen	alle zugelassen	alle zugelassen	alle zugelassen	alle zugelassen
International Management	2,3 und Los	2,6 und Los	3,2 und Los	3,2 und Los	./.	3,8 und Los	1,4 und Los	./.
Soziale Arbeit	2,0 und Los	2,1 und Los	3,2 und Los	3,0 und Los	4,0 und Los	2,1 und Los	1,4 und Los	2,3 und Los
Wirtschaftspsychologie	1,5 und Los	1,8 und Los	1,9 und Los	2,4 und Los	4,0 und Los	3,8 und Los	2,4 und Los	./.

ZULASSUNG

Zulassungswege und -Voraussetzungen

- ↗ Hochschulzugangsberechtigung (HZB) – bereits mit Fachabitur/Fachhochschulreife
- ↗ NC-Verfahren (Grenznoten) über hochschulstart.de
 - ↗ in allen über den Numerus Clausus zulassungsbeschränkten Studiengängen
 - ↗ Betriebswirtschaft, International Management, Informatik, Soziale Arbeit, Wirtschaftspsychologie
- ↗ Eignungsfeststellungsverfahren
 - ↗ Architektur, Creative Engineering, Interaktive Medien, International Information Systems, Kommunikationsdesign
- ↗ Zulassungsfreie Studiengänge
 - ↗ keine Zulassungsbeschränkung – kein NC, kein Eignungstest
 - ↗ Data Science, Bauingenieurwesen, Digitaler Baumeister, Energieeffizientes Planen und Bauen (E2D), Internationales Wirtschaftsingenieurwesen, Maschinenbau, Umwelt- und Verfahrenstechnik, Rettungsingenieurwesen, Elektrotechnik, Mechatronik, Technische Informatik, Systems Engineering, Wirtschaftsinformatik
 - ↗ Orientierungsjahr „Startfenster“
- ↗ Grundpraktikum
 - ↗ Architektur, Bauingenieurwesen, Digitaler Baumeister, Energieeffizientes Planen und Bauen (E2D), Soziale Arbeit

Zulassungsbeschränkte Studiengänge WiSe 2025/26 (NC)

30

Studiengang	NC-Werte (2024/25)	Kriterium
Global Business Management	2,2 (2023/24: 2,1)	Los
Medien und Kommunikationswissenschaft	2,2 (2023/24: 1,9)	Dienst
Rechts und Wirtschaftswissenschaften	Kein NC 2025/26 2,6 (2023/24: 2,7)	Los
Erziehungswissenschaft	keine Zulassungsbeschränkung	
Wirtschaftsingenieurwesen	3,0 (2023/24: 2,8)	Los
Wirtschaftsinformatik	3,1 (2023/24: 2,7)	Los
Ingenieurwissenschaften (neu)		
Humanmedizin (Sonderfall)	1,0 aber: nur 30 % Studienplätze im NC-Verfahren	
Hebammenwissenschaft (Sonderfall)	dualer Studiengang mit Ausbildung (kein NC-Verfahren)	Stand: 05.04.2025

Bewerbungsfristen

- ▶ Bewerbung für Ausbildung und (duales) Studium



- ▶ Abweichende Bewerbungsfristen



- ▶ Bewerbungsfristen GapYear



Fristen Ausbildung und Duales Studium

► **Duale/s Studium/ Ausbildung Unternehmen, Öffentlicher Dienst**

Bewerbung bei der Firma/ Behörde

- 18 – 0 Monate vor Arbeitsbeginn
- Anmeldung an der Berufsschule (Ausbildung/ -duales Studium-)

► Bewerbung an der Hochschule (duales Studium)

- Wintersemester: 2. Mai – 15. Juli
- Sommersemester: Mitte November – 15. Januar (selten!)

► **Ausbildung Berufsfachschule (z.B. Erzieher, Ergotherapeut)**

► Bewerbung an der Berufsfachschule

- 12 -3 Monate vor Ausbildungsbeginn

Duales Studium Öffentlicher Dienst Bayern

Team Bayern – bewirb dich jetzt!

sozial – vielseitig – zukunftsicher

nur eine Anmeldung
viele Karrieremöglichkeiten

Termine

Anmeldung: **12. März bis 14. Juli 2025**
ggf. Restplätze bis max. 9. September 2025

Prüfung: 6. Oktober 2025

Duales Studium

Beginn: Herbst 2026

Vergütung: über 1.550 Euro mtl.



BEWERBUNGSFRISTEN

Bachelorstudiengänge

- ↗ NC-Bachelorstudiengänge, erstes Fachsemester: 02. Mai bis 15. Juli
 - ↗ Bewerbung über das Dialogorientierte Serviceverfahren (DoSV) der Stiftung für Hochschulzulassung + HisInOne-Portal der Technischen Hochschule Augsburg + Zusendungen online
- ↗ Zulassungsfreie Studiengänge, erstes Fachsemester: 02. Mai bis zunächst 15. Juli
 - ↗ Bewerbung nur über das HisInOne-Portal der Technischen Hochschule Augsburg + Zusendungen online
- ↗ Orientierungsstudium „Startfenster“: 02. Mai bis 30. August
 - ↗ Bewerbung nur über das HisInOne-Portal der Technischen Hochschule Augsburg + Zusendungen online
- ↗ Eignungsfeststellungsverfahren, erstes Fachsemester: ab 02. Mai
 - ↗ Bewerbung nur über das HisInOne-Portal der Technischen Hochschule Augsburg + Zusendungen online
 - ↗ Kommunikationsdesign: bis 31. Mai
 - ↗ Architektur: bis 15. Juni
 - ↗ Interaktive Medien: bis 15. Juni
 - ↗ Creative Engineering: bis 15. Juni
 - ↗ International Information Systems: bis 15. Juli

BEWERBUNGSFRISTEN

Duale Studienmodelle

↗ Studium mit vertiefter Praxis:

- ↗ Hier gelten die generellen Bewerbungsfristen; ein Studium mit vertiefter Praxis kann zum ersten oder auch erst zum dritten Semester angetreten werden

↗ Verbundstudium:

- ↗ Hier ist die Bewerbung zu den generellen Bewerbungsfristen bereits im Jahr der Aufnahme der Ausbildung notwendig. Man erhält anschließend eine sog. Vorwegzulassung für den Studienstart im Folgejahr (Rückstellung des Studienplatzes). Im Jahr der Aufnahme des Studiums ist eine weitere Bewerbung erforderlich, welcher man den Zulassungsbescheid des Vorjahres beiliegt.
- ↗ Wichtig: Das Dokument der Vorwegzulassung ist wie eine Urkunde (!) zu behandeln. Es gibt hierfür keine Zweitschrift.

Bewerbungsfristen Uni Augsburg

- **Wintersemester (Studienbeginn Oktober)**

- ✓ Zulassungsbeschränkte Studiengänge (NC): **15. Juli**
- ✓ Zulassungsfreie Studiengänge (Studienplatz sicher): **bis Ende September**

- **Sommersemester (Studienbeginn April)**

Achtung: zulassungsbeschränkte Studiengänge (NC) nur WiSe

- ✓ Zulassungsbeschränkte Studiengänge (höheres Fachsemester, NC): **15. Januar**
- ✓ Zulassungsfreie Studiengänge (Studienplatz sicher): **bis Ende März**

Bewerbungsfristen

► Bewerbungsfristen Gap Year



→ für Freiwilligendienste (FSJ/BFD) im Inland: i.d.R. ab Januar

→ für geförderte Freiwilligendienst im Ausland: ca. 8-12 Monate vor Ausreise

→ für Au-Pair: individuell, mind. 6 Monate vorher sinnvoll

→ für Work and Travel: mind. 3 Monate vor der Ausreise

Last Minute
Möglichkeiten



tip
jugendinformation
augsburg

Was muss ich mitbringen?

Vorkenntnisse, Vorkurse, Vorbereitung

- ▶ Studienorientierungstests, Veranstaltungen Richtung Studium und Ausbildung, Hinweis FOS-Abgänger, Ausbildung



Bundesagentur für Arbeit
Agentur für Arbeit Augsburg

- ▶ Grundpraktika, Studienvorbereitungsprogramme, Eigenverantwortlichkeit



- ▶ Vorkurse, Studierfähigkeit



- ▶ Sprachkenntnisse, sonstige Kenntnisse



tip
jugendinformation
augsburg

Orientierungstest



INFORMATIONEN **SELBSTERKUNDUNG** GEFÜHRTE TOUREN REPORTAGEN

SELBSTERKUNDUNG

Die hier angebotenen Verfahren wurden auf Grundlage wissenschaftlicher Forschungen entwickelt. Sie dienen der Auseinandersetzung mit persönlichen Einstellungen, Fähigkeiten und Erfahrungen und deren Bedeutung für die Studien- und Berufswahl. Sie sind keine „Tests“, die für sich allein genommen die Eignung für den Lehrerberuf „feststellen“ können – sie können aber Impulse für die Reflexion der Eignung und für die persönliche Weiterentwicklung geben.

Allgemeiner Interessenfragebogen

<https://www.osa-portal.de>



Übersicht deutschsprachiger
Online-Self-Assessments
zur Studienorientierung

Für Studieninteressierte

Für Beratende

Für

Das unabhängige Vergleichsportal für Online Self Assessments zur Studienorientierung

In den vergangenen Jahren haben die deutschsprachigen Hochschulen zahlreiche Online-Studienberatungstests, sogenannte Online-Self-Assessments (OSA) entwickelt. Es gibt inzwischen so viele Tests, dass der Überblick leicht verloren geht. Daher wurde dieses Übersichtsportal für Studieninteressierte und für Fachkundige aus Wissenschaft und Beratungspraxis entwickelt.

Ich interessiere mich für:

[OSA-Liste anzeigen](#)

Ich bin mir unsicher: [Fachübergreifende Orientierungstests](#)

Ich suche einen bestimmten OSA: [Suche](#)

Studieninteressierte



 Bundesagentur
für Arbeit

Anmelden



eServices



Suche



Startseite > Schule, Ausbildung und Studium

Dein Weg zu Ausbildung und Studium mit Check-U

Du bist auf der Suche nach einer passenden Ausbildung oder einem passenden Studium? Check-U – das Erkundungstool der Bundesagentur für Arbeit hilft dir, deinen beruflichen Weg zu finden.



Persönliche Berufsberatung
[Termin anfragen >](#)



Telefon (gebührenfrei)
0800 4 555500

<https://studiencheck.de>

 Bundesagentur
für Arbeit

Anmelden



Wie fit bin ich für mein Studium?

Sie möchten studieren und die gewünschten Studienfelder stehen bereits fest? Stellen Sie mit Studiencheck fest, ob Ihre Kenntnisse den Anforderungen entsprechen.

Was ist Studiencheck?

Deshalb sind die Checks für Sie
nützlich

Vorteile des Studium-Interessentests (SIT)

- ✓ wissenschaftlich fundierter Selbsttest zur Studienorientierung
- ✓ kostenlos, unverbindlich, anonym
- ✓ in nur 15 Minuten zum Ergebnis
- ✓ Ergebnisse und dazu passende Studiengänge direkt im Anschluss an den Test abrufbar
- ✓ Interessenprofil ist für die Studienberatung an der Hochschule hilfreich

<https://www.hochschulkompass.de/studium-interessentest.html>

WAS MUSS ICH MITBRINGEN?

Grundpraktika

- ↗ Architektur
 - ↗ 6 Wochen im Bauhauptgewerbe – bis spätestens Ende des 5. Semesters
- ↗ Bauingenieurwesen
 - ↗ 12 Wochen im Bauhauptgewerbe – bis spätestens Beginn des 4. Semesters
- ↗ Digitaler Baumeister
 - ↗ 6 Wochen im Bauhauptgewerbe – bis spätestens Ende des 2. Semesters
- ↗ Energieeffizientes Planen und Bauen (E2D)
 - ↗ 6 Wochen im Bauhauptgewerbe – bis spätestens Ende des 2. Semesters
- ↗ Soziale Arbeit
 - ↗ 6 Wochen in einer sozialen Einrichtung – bis spätestens Ende des 4. Semesters

Anrechnung der fachpraktischen Ausbildung z.T. möglich!

WAS MUSS ICH MITBRINGEN?

Eignung für Studium und Fachgebiet als Voraussetzungen für ein Studium

- ↗ Neugier
- ↗ Leidenschaft für ein bestimmtes Fach
- ↗ Wissenswille
- ↗ Selbstständigkeit
- ↗ Disziplin
- ↗ Selbstmotivation
- ↗ fachbezogene Grundbegabungen

Einflussfaktoren bei der Studienwahl

- ↗ Abiturnote
- ↗ Interessen (Was interessiert mich?)
- ↗ Stärken und Schwächen (Was kann ich gut?)
- ↗ Persönlichkeit (Wer bin ich? Was will ich?)
- ↗ berufliche Ambitionen
- ↗ Arbeitsmarkt

Wichtig: Studienwahl ist ein Lernprozess!

Aktive Information klärt u.a. Zugangsbedingungen

- ↗ Zulassungsvoraussetzungen (Grundpraktikum, Sprachtests etc.)
- ↗ NC, Eignungsfeststellungsverfahren
- ↗ Bewerbungsfristen
- ↗ aktiv mit Studieninhalten beschäftigen
- ↗ im Wunscharbeitsfeld Praktikum absolvieren
- ↗ Rahmenbedingungen klären (Kosten, Finanzierung)
- ↗ Hochschulort anschauen

WAS MUSS ICH MITBRINGEN?

Studienvorbereitungsprogramm „Startklar“

- ↗ Startklar findet in den letzten drei Septemberwochen vor Vorlesungsbeginn statt
- ↗ verschiedene Vorbereitungs- und Onboarding-Kurse, z.B.
 - ↗ Brückenkurs Mathematik
 - ↗ Brückenkurs Englisch
 - ↗ Einführung in das Studium und Programmieren
 - ↗ Einführung in das Studium und Projekt – vom Widerstand zum Roboter
 - ↗ Zeit- und Selbstmanagement
 - ↗ Alles im Fluss in Augsburg – Stoffkreisläufe Wasser, Kunststoffe und Textilien
 - ↗ Digitales Onboarding

Vorkurse Uni Augsburg

Studierfähigkeit?

- ▶ **Keine Vorkurse oder Praktika** für die Immatrikulation **notwendig**
- ▶ Vorkurse Mathematik: Physik / Materials Science & Engineering und Mathematik-Studiengänge
- ▶ Mathematik Angleichungskurs für BWL / VWL / GBM
- ▶ Programmierkurs Java oder C für Informatik
- ▶ Orientierungspraktikum für Lehramt
- ▶ Ist ein Studium an der Universität das Richtige für mich?
- ▶ **Zoom-Workshop**
<https://www.uni-augsburg.de/de/organisation/einrichtungen/studienberatung/online-angebote-studieninteressierte/>

Was muss ich mitbringen?

Vorkenntnisse, Vorkurse, Vorbereitung

- ▶ „Gap Year“: i.d.R. keine Vorkenntnisse nötig



- ▶ Bei allen Freiwilligendiensten: Engagement-Vorerfahrung günstig
- ▶ Bei FSJ/BFD: nach Erfüllung der Vollzeitschulpflicht (9 Schuljahre) möglich
- ▶ Bei allen Auslandsmöglichkeiten: i.d.R. mind. 18 Jahre alt
- ▶ Bei Au-Pair: nachgewiesene Kinderbetreuungszeiten
- ▶ Bei Freiwilligendiensten im Ausland: z.T. Sprachkenntnisse günstig
- ▶ Bei Work & Travel: z.T. Job-Vorerfahrungen günstig

Aufbau und Ablauf

- ▶ Ausbildung und duales Studium



Bundesagentur für Arbeit

Agentur für Arbeit Augsburg

- ▶ Aufbau Bachelorstudium, Möglichkeiten Masterstudium



Technische
Hochschule
Augsburg

- ▶ Aufbau Bachelorstudium, Möglichkeiten Masterstudium



Universität
Augsburg
University

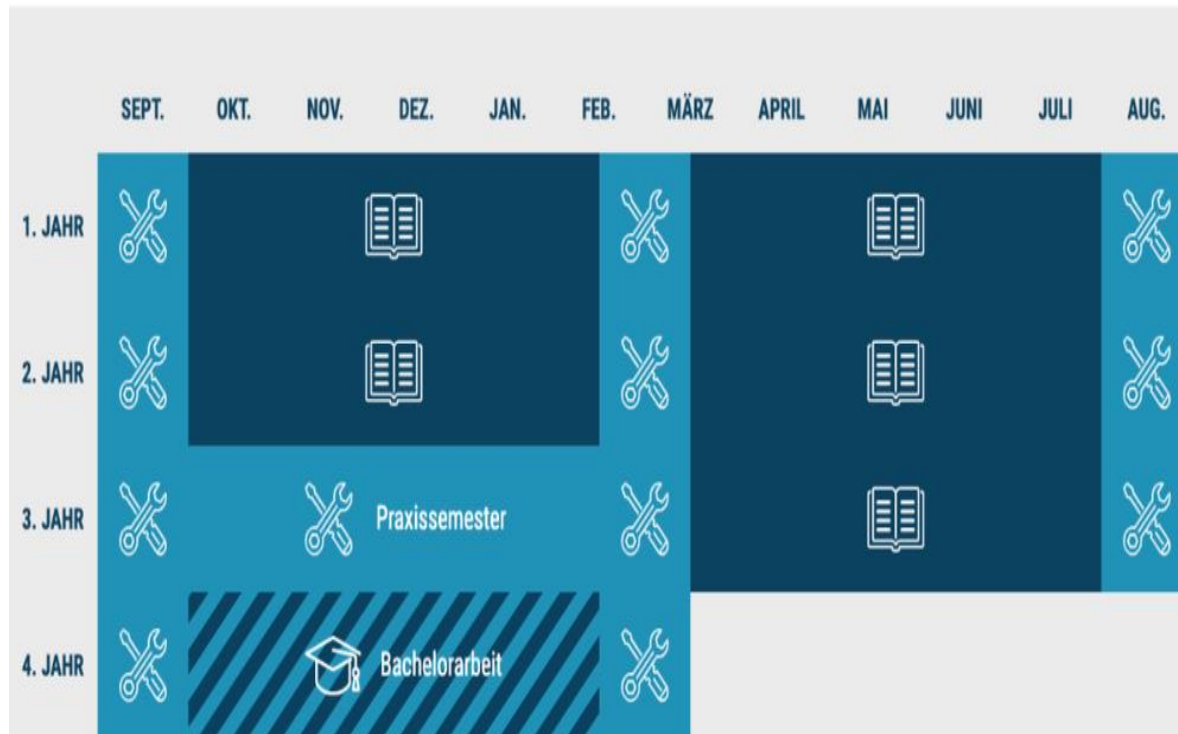
- ▶ GapYear



tip

jugendinformation
augsburg

Duales Studium Bayern



Vorpraxis (optional)
 Hochschulstudium
 Betriebliche Praxis
 Praxissemester
 Bachelorarbeit

Quelle: <https://www.hochschule-augsburg.de/studieninteressierte/duales-bachelorstudium/verbund/>



Hochschule: 22,5 Monate
 Ausbildung im Betrieb: 23,5 Monate
 Betriebliche Praxis: 4 Monate zzgl. Bachelorarbeit
 Bachelorarbeit
 Berufliche Zwischen- bzw. Abschlussprüfung

Studium DHBW/ ÖD und duale Ausbildung

1. Semester		2. Semester		3. Semester	
Okt - Dez	Jan - Mär	Apr - Juni	Jul - Sep	Okt - Dez	Jan - Mär
Theorie	Praxis	Theorie	Praxis	Theorie	Praxis

	Montag	Dienstag	Mittwoch	Donnerstag	Freitag
1	BWL	Lernort Betrieb	Lernort Betrieb	StK	Lernort Betrieb
2	GGK			IV	
3	StK			GW	
4	StK			BWL	
5	Englisch			BWL	
6					
7	Deutsch	Lernort Betrieb	Lernort Betrieb	Lernort Betrieb	Lernort Betrieb
8	BOP				
9	EVR				
10					

<https://www.ravensburg.dhbw.de/studienangebot/bachelor-studiengaenge/mediendesign>

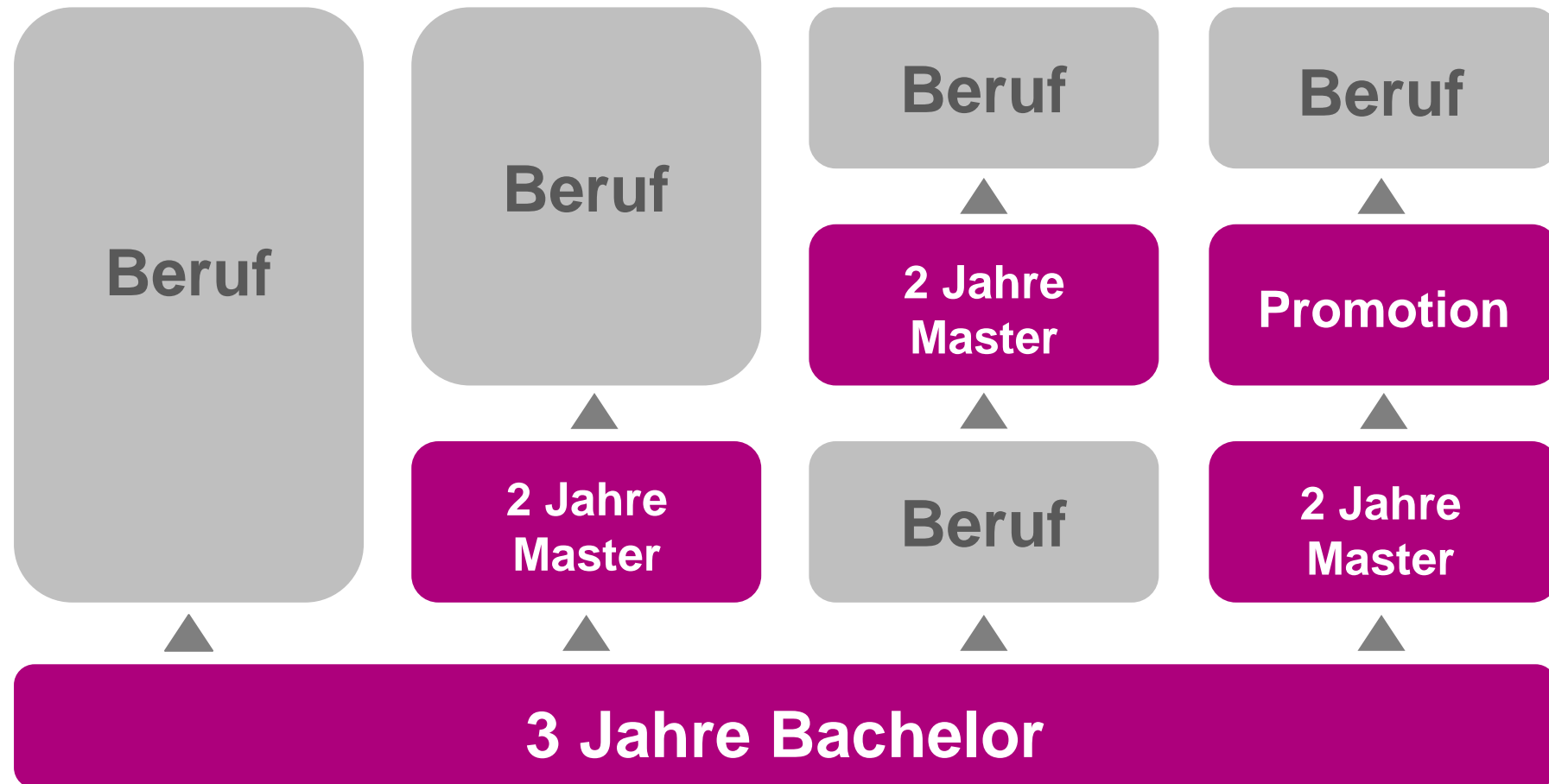
AUFBAU UND ABLAUF

Bachelorstudium Technische Hochschule / Hochschule für ang. Wissenschaften

- ↗ Regelstudienzeit 7 Semester / 3,5 Jahre (Vollzeit-Studium)
- ↗ duale Studienmöglichkeiten / 4,5 Jahre
- ↗ integriertes Praxissemester
- ↗ berufsbegleitende Modelle (Teilzeit-Studium, Weiterbildung, duales Teilzeit-Studium) mit verlängerter Studiendauer
- ↗ Masterstudiengänge im Anschluss an den Bachelor
- ↗ 24 Masterstudiengänge (konsekutiv oder weiterbildend)
- ↗ Vollzeit (3 Semester) oder Teilzeit (i.d.R. 5 Semester)
- ↗ z.T. berufsbegleitend
- ↗ Promotionsmöglichkeiten



Bachelor und Master UniA



Bachelor und Master UniA

Kurzform	Titel	Regelstudienzeit
B.A.	Bachelor of Arts (vor allem Geistes- und Sozialwissenschaften)	6
M.A.	Master of Arts	4
B.Sc.	Bachelor of Science (vor allem Natur- und Wirtschaftswissenschaften, Informatik)	6
M.Sc.	Master of Science	4
B.Mus.	Bachelor of Music	8
M.Mus.	Master of Music	4
Mag.theol.	Magister theologiae	10
Lic.theol.	Lizentiat/in der Theologie	4
LL.M.	Magister Legum	2
MBA	Master of Business Administration	4

Aufbau und Ablauf

- ▶ **Gap Year**



- ▶ FSJ & BFD: Vollzeit 6-12 Monate (inkl. Seminartage)

- ▶ Geförderte Freiwilligendienste: - Vorbereitungsseminar –

i.d.R. Vollzeit 6-12 Monate (inkl. Seminare) – Nachbereitungsseminar

- ▶ Au-Pair: i.d.R. 35-40 Stunden Kinderbetreuung + Sprachkurs

- ▶ Work & Travel: Vorbereitung: insbes. Visum & Flug – Reisen und Jobben i.d.R. bis 12 Monate möglich

**Zertifikat
ausstellen
lassen!!!**



tip
jugendinformation
augsburg

Fragen?

Herzlichen Dank für die Teilnahme
&
einen schönen Abend!